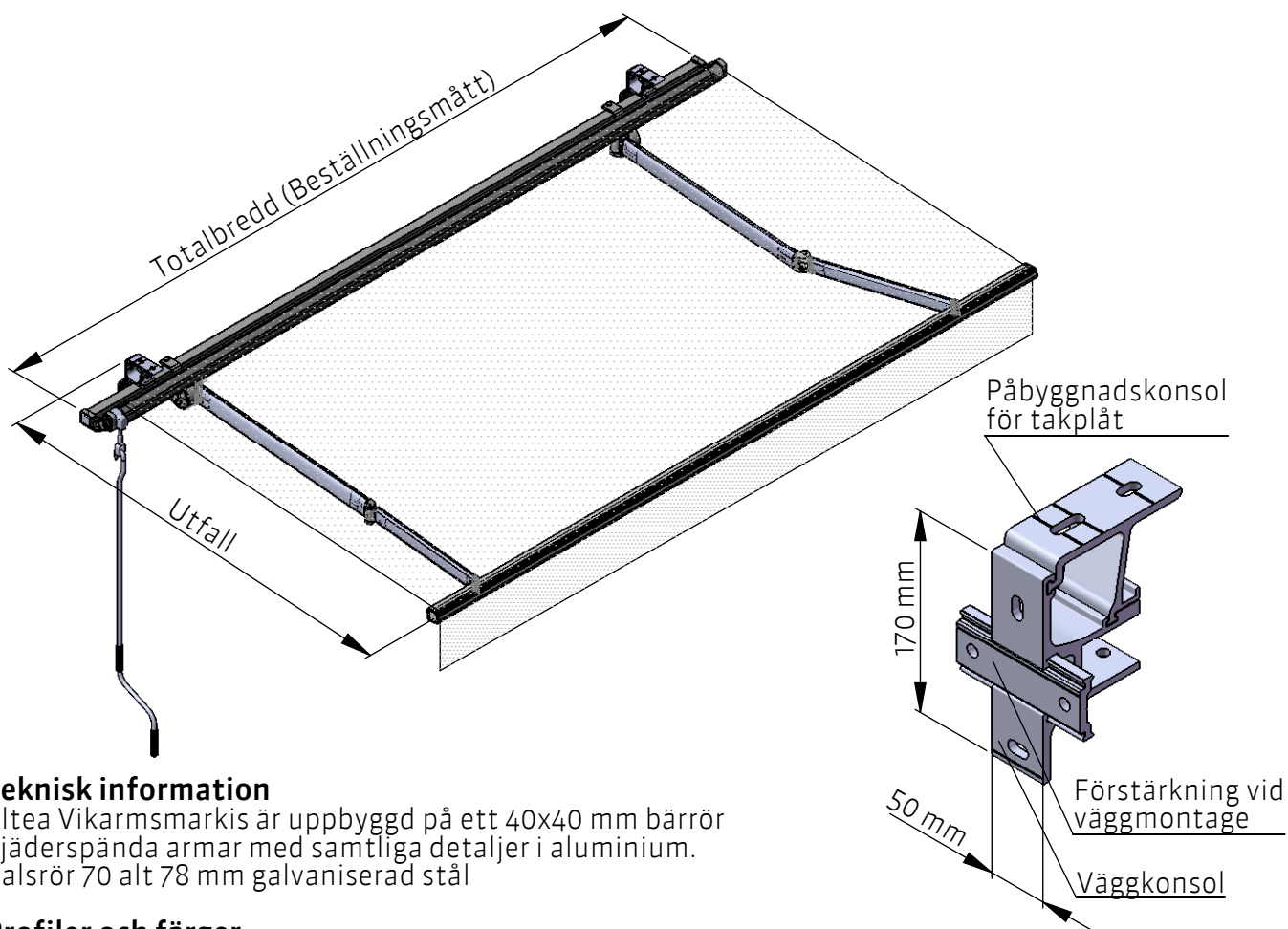


Altea Vikarmsmarkis

NIMEX AB | BOX 94 | FABRIKSGATAN 1 | S-565 33 MULLSJÖ | TEL +46-392-387 00 | FAX +46-392-387 90 | INFO@NIMEX.SE | WWW.NIMEX.SE



Teknisk information

Altea Vikarmsmarkis är uppbyggd på ett 40x40 mm bärrör. Fjäderspända armar med samtliga detaljer i aluminium. Valsrör 70 alt 78 mm galvaniserad stål.

Profiler och färger

Profiler och beslag kan erhållas i grålackerad aluminium (RAL 7035) alternativt vitlackerat (Ral 9010).

Reglage

Reglage med vev alternativt motor. Justering av armvinkel. Två muttrar på spännstycket lösgöres. (ej monteras bort). Därefter kan arm sänkas med justerskruv enligt figur. Om arm skall höjas måste detta utföras med att arm höjes manuellt samtidigt som justerskruven skruvas in. Därefter kan armen finjusteras genom att skruva ut skruven sakta. Armarna justeras växelvis med max förändring 5 varv per gång.

Mått

Maxbredd 7000 mm, max utfall 3650 mm. Utfall kan erhållas i 1750, 2100, 2600, 3100, eller 3650 mm.

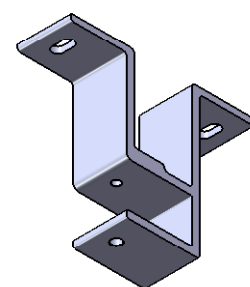
Väv

Väv av 100% akryl. Vävbredd = Totalbredd - 130 mm.

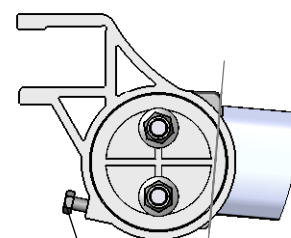
Montering,

Beslag monteras i vägg alternativt i tak/takstol. Markisen placeras i beslagets urtag och låses med skruv. Markisen får ej vevas ut utan att låsskruven är monterad och dragen. Utfallvinkel justeras med justerskruv.

Väggkonsol



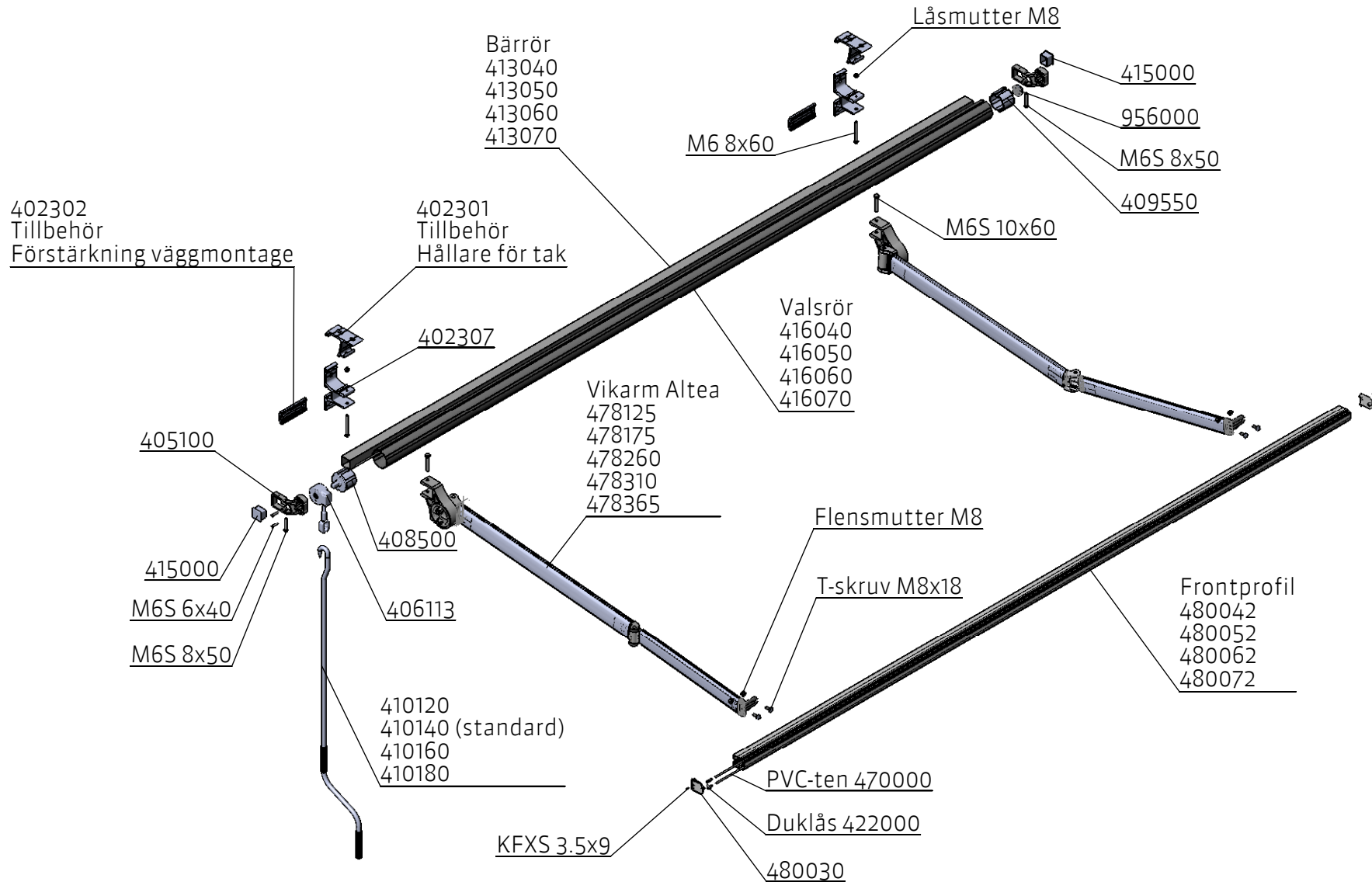
Takkonsol



Justerskruv för utfallsvinkel

Altea Vikarmsmarkis

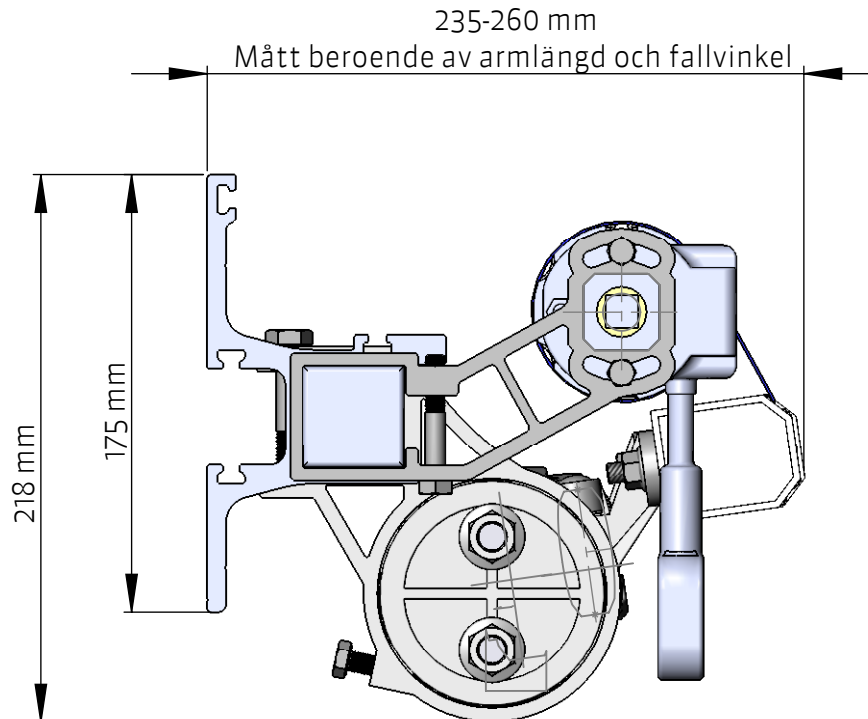
NIMEX AB | BOX 94 | FABRIKSGATAN 1 | S-565 33 MULLSJÖ | TEL +46-392-387 00 | FAX +46-392-387 90 | INFO@NIMEX.SE | WWW.NIMEX.SE



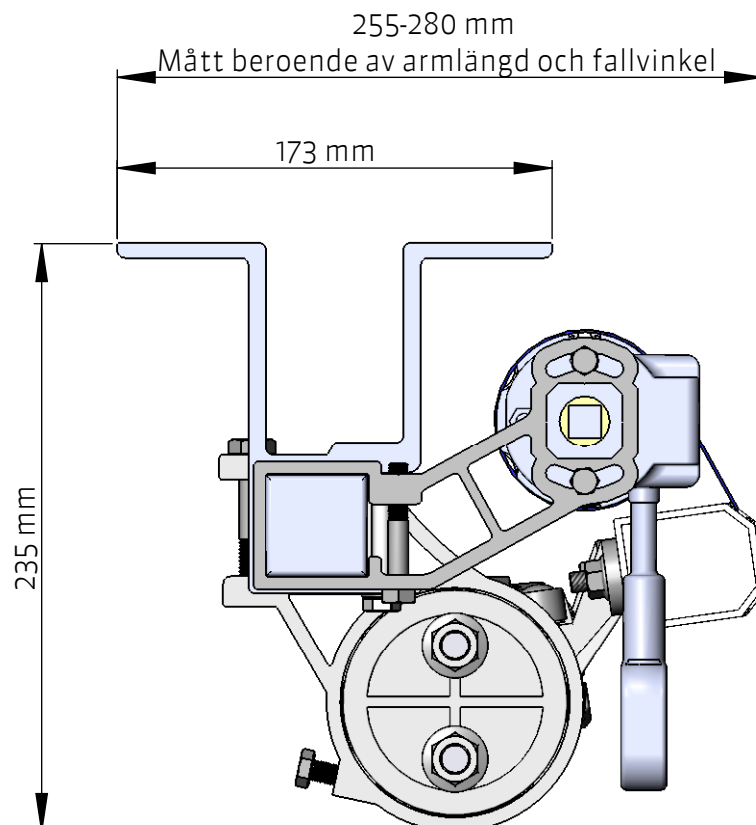
Altea Vikarmsmarkis

NIMEX AB | BOX 94 | FABRIKSGATAN 1 | S-565 33 MULLSJÖ | TEL +46-392-387 00 | FAX +46-392-387 90 | INFO@NIMEX.SE | WWW.NIMEX.SE

Måttuppgifter Väggmontage



Måttuppgifter Takmontage



Måttabell

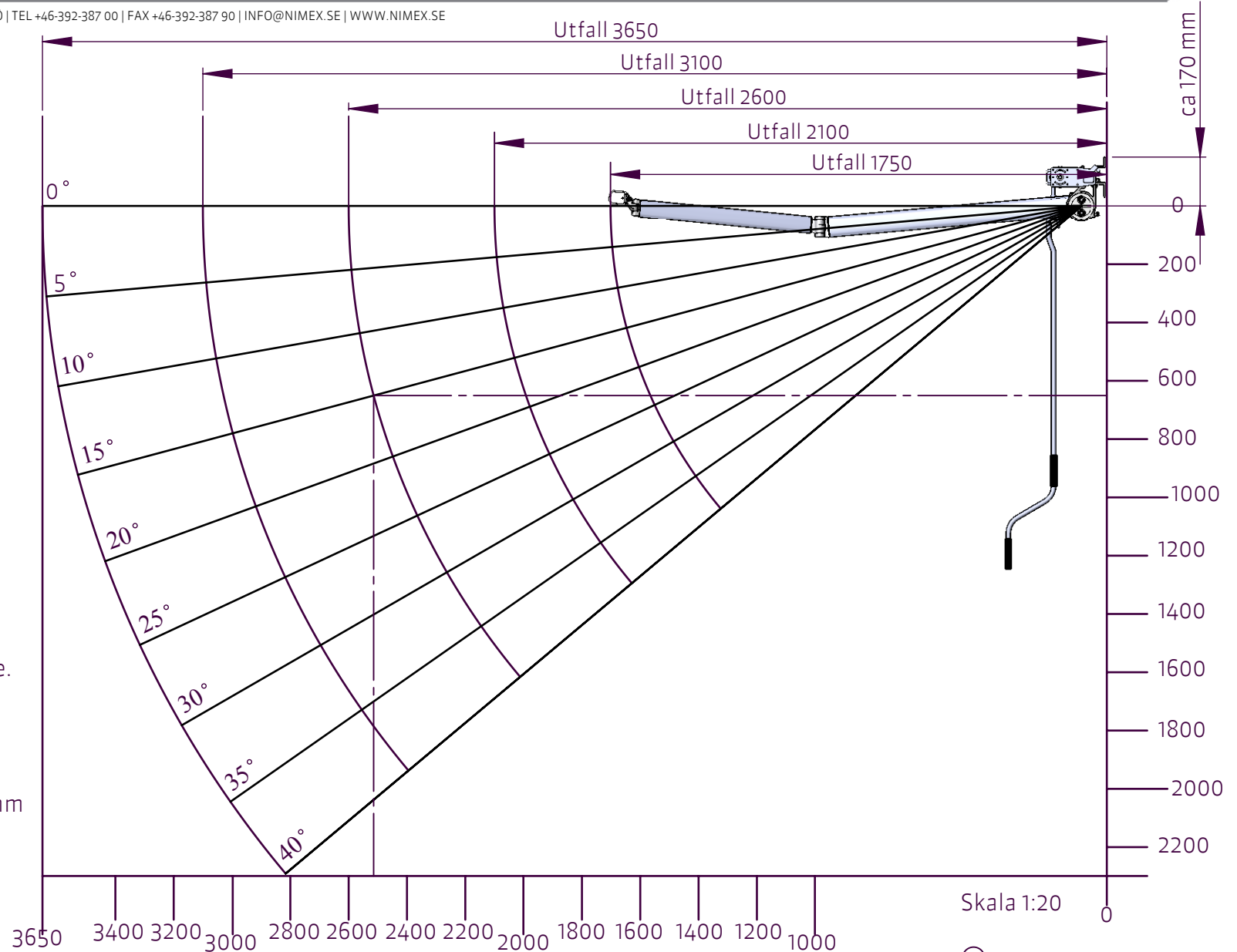
NIMEX AB | BOX 94 | FABRIKSGATAN 1 | S-565 33 MULLSJÖ | TEL +46-392-387 00 | FAX +46-392-387 90 | INFO@NIMEX.SE | WWW.NIMEX.SE

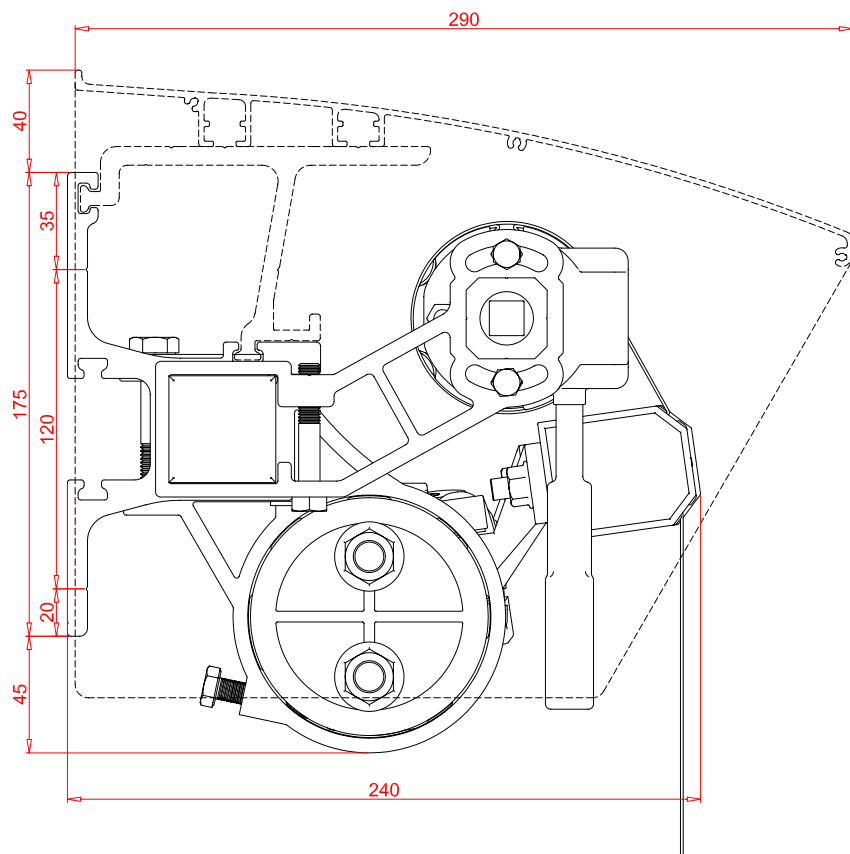
Måttabell för Benissa Altea, Elegant, Symphony, Elegant HS,

Mått skall användas som vägledning och cirka mått då det skiljer något mellan de olika markismodellerna. Samtliga mått i mm

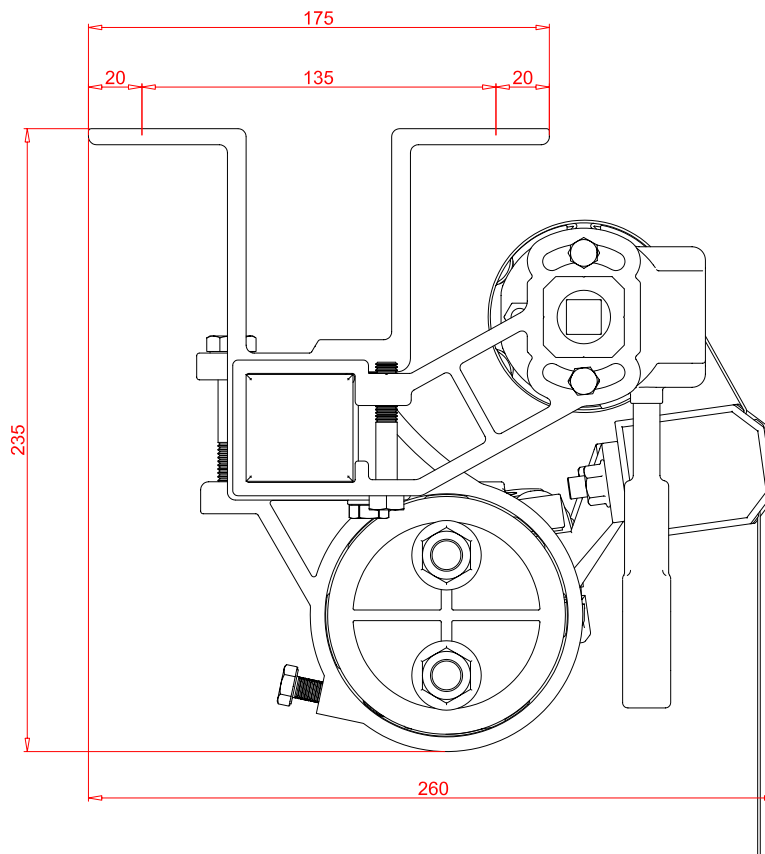
Exempel.
Markis med utfall 2600 mm.
Önskad lutningsvinkel 15°
Kund önskar 2 m från golv till frontprofil i helt utfällt läge.

Vid montage måste markisen höjas upp efter väggen
 $2000 + 650 + 170 = 2820$ mm.
Detta till överkant konsoll.
Det raka utfallet blir ca 2500 mm





MED VÄGGBESLAG
OCH EV KOMPLETTERING MED TAK



MED TAKBESLAG

DATUM
2008-10-27

ALTEA
VIKARSMARKIS

SKALA
1:2 (A3)

NUMMER | BET
ALTEA:01



©Denna ritning är vår egendom och får inte kopieras
eller användas i konkurrerande syfte.